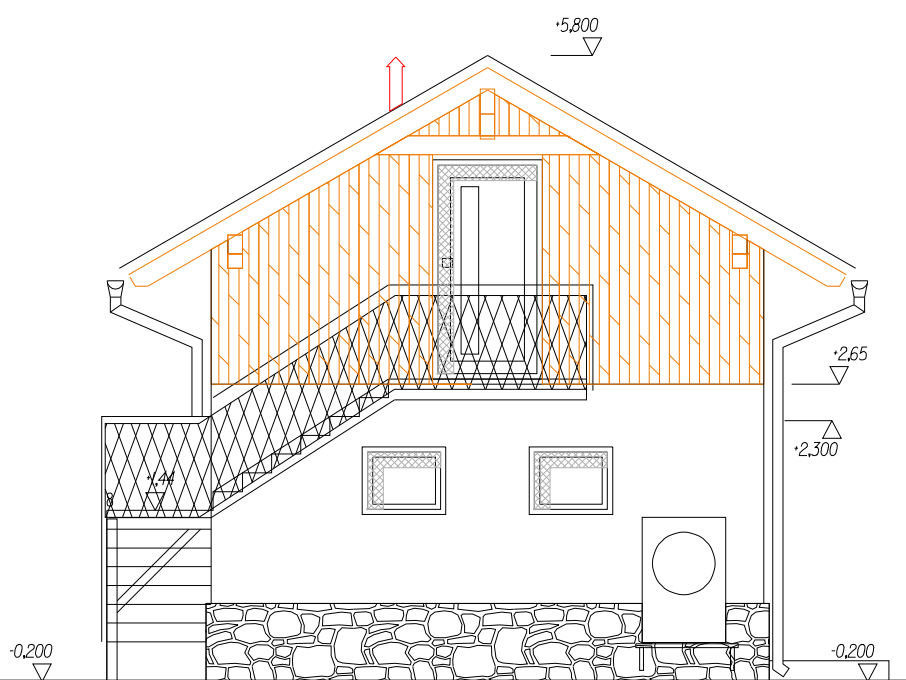
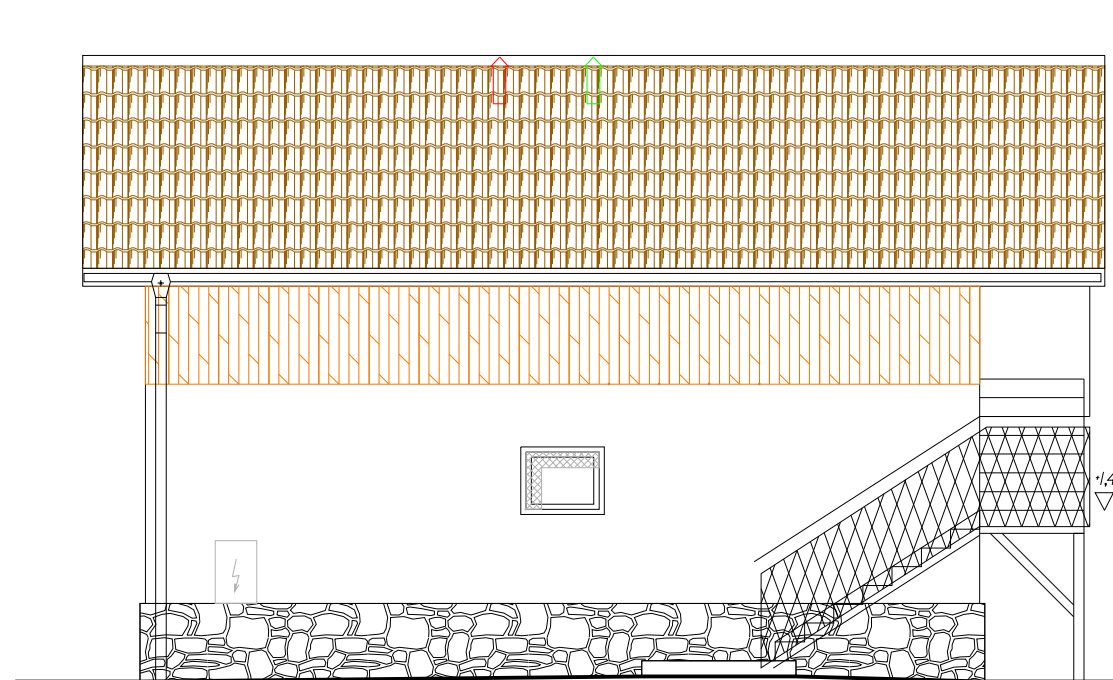


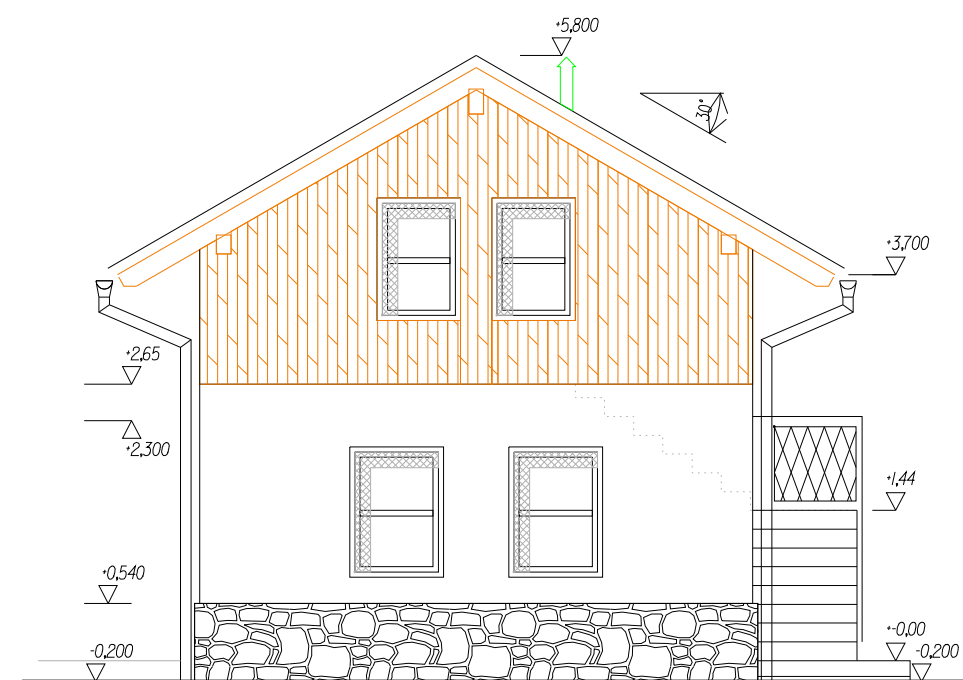
POHLED SEVERNÍ



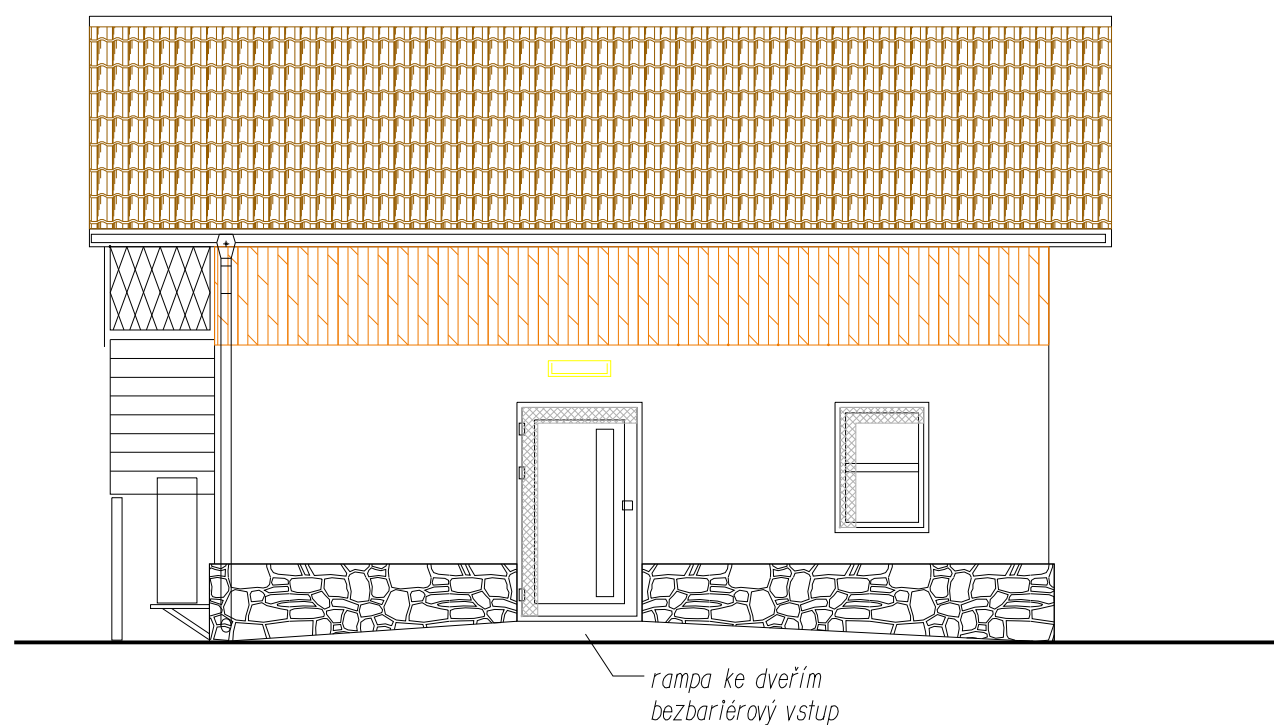
POHLED VÝCHODNÍ



POHLED JIŽNÍ



POHLED ZÁPADNÍ



Materiálové a barevné řešení

Fasáda : minerální omítka, nátěr v bílé barvě
 Sokl: kamenný lomový kámen, haklikového typu
 Pobíťstítů: modřínová prkna na svislo s přelíšťováním spár,
 nátěr v odstínu ořech
 Dřevěné prvky: přesah střechy a trámy v odstínu ořech
 Střecha: betonová taška Bramac classic v hnědé barvě
 Oplechování: pozink v hnědé barvě - parapety, okapy a svody
 Okna: dřevěná v odstínu ořech
 Dveře: dřevěné, masiv dub, v odstínu ořech, částečně s prosklením
 Schodiště: ocelové, žárově zinkované s pororošty
 Zábradlí: ocelové jaklové pozin, výpň tyče prům. 16 mm (hlazenka)
 Zpevněné plochy - chodníky: betonová dlažba v šedé přírodníbarvě

VYSKOČIL projektová činnost ve výstavbě, IČ: 721 40 381		Číslo paré
Zodp. projektant	Projektant Ing. Pavel Vyskočil, Špidrova 87, 385 01 Vimperk	
Investor	Obec Kubova Huť	
Místo	Kubova Huť, p.p.č. 25 (st.) a p.p.č. 40/3	Kat. území Kubova Huť
Formát	A3	
Akce	Sociální zařízení a zázemí pro odpočinek pod Boubínem	Stupeň PD Společné povolení
Měřítko	1:75	
Obsah	Pohledy	Zakázka 24_KH
		Datum únor 2024
		Číslo výkr. D.07