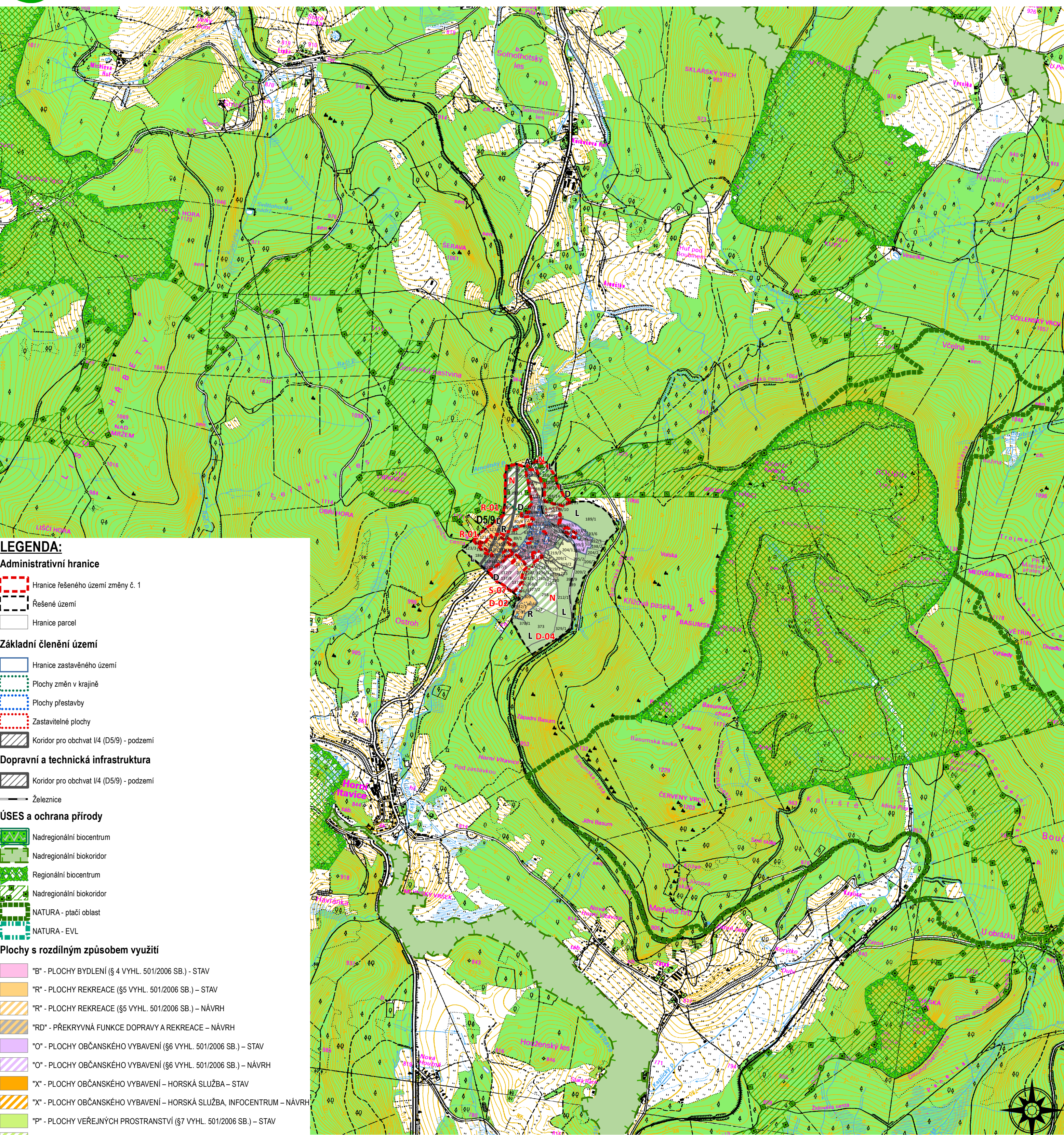
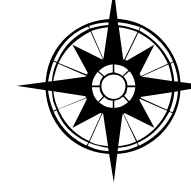




VÝKRES ŠIRŠÍCH VZTAHŮ



LEGENDA:

Administrativní hranice

- Hranice řešeného území změny č. 1
- Řešené území
- Hranice parcel

Základní členění území

- Hranice zastavěného území
- Plochy změn v krajině
- Plochy přestavby
- Zastavitelné plochy
- Koridor pro obchvat I/4 (D5/9) - podzemí

Dopravní a technická infrastruktura

- Koridor pro obchvat I/4 (D5/9) - podzemí
- Železnice

ÚSES a ochrana přírody

- Nadregionální biocentrum
- Nadregionální biokoridor
- Regionální biocentrum
- Nadregionální biokoridor
- NATURA - ptačí oblast
- NATURA - EVL

Plochy s rozdílným způsobem využití

- "B" - PLOCHY BYDLENÍ (§ 4 VYHL. 501/2006 SB.) - STAV
- "R" - PLOCHY REKREACE (§5 VYHL. 501/2006 SB.) - STAV
- "R" - PLOCHY REKREACE (§5 VYHL. 501/2006 SB.) - NÁVRH
- "RD" - PŘEKRYVNÁ FUNKCE DOPRAVY A REKREACE - NÁVRH
- "O" - PLOCHY OBČANSKÉHO VYBAVENÍ (§6 VYHL. 501/2006 SB.) - STAV
- "O" - PLOCHY OBČANSKÉHO VYBAVENÍ (§6 VYHL. 501/2006 SB.) - NÁVRH
- "X" - PLOCHY OBČANSKÉHO VYBAVENÍ - HORSKÁ SLUŽBA - STAV
- "X" - PLOCHY OBČANSKÉHO VYBAVENÍ - HORSKÁ SLUŽBA, INFOCENTRUM - NÁVRH
- "P" - PLOCHY VEŘEJNÝCH PROSTRANSTVÍ (§7 VYHL. 501/2006 SB.) - STAV
- "P" - PLOCHY VEŘEJNÝCH PROSTRANSTVÍ (§7 VYHL. 501/2006 SB.) - NÁVRH
- "S" - PLOCHY SMÍŠENÉ OBYTNÉ (§8 VYHL. 501/2006 SB.) - STAV
- "S" - PLOCHY SMÍŠENÉ OBYTNÉ (§8 VYHL. 501/2006 SB.) - NÁVRH
- "D" - PLOCHY DOPRAVNÍ INFRASTRUKTURY (§9 VYHL. 501/2006 SB.) - STAV
- "D" - PLOCHY DOPRAVNÍ INFRASTRUKTURY (§9 VYHL. 501/2006 SB.) - NÁVRH
- "W" - PLOCHY VODNÍ A VODOHOSPODÁŘSKÉ (§13 VYHL. 501/2006 SB.) - STAV
- "W" - PLOCHY VODNÍ A VODOHOSPODÁŘSKÉ (§13 VYHL. 501/2006 SB.) - NÁVRH
- "AI" - PLOCHY ZEMĚDĚLSKÉ - TRVALE TRAVNÍ POROST - STAV
- "AI" - PLOCHY ZEMĚDĚLSKÉ - PLOCHY ZEMĚDĚLSKÉ - AGROFARMA - NÁVRH
- "L" - PLOCHY LESNÍ (§15 VYHL. 501/2006 SB.) - STAV
- "N" - PLOCHY PŘÍRODNÍ (§16 VYHL. 501/2006 SB.) - NÁVRH
- "H" - PLOCHY SMÍŠENÉ NEZASTAVĚNÉHO ÚZEMÍ (§17 vyhl. 501/2006 Sb.) - STAV

Plošné vymezení prvků ÚSES není změnou č. 1 řešeno, i když je v grafice vymezen v řešeném území, ale jen kvůli upřesnění podmínek dle ZÚR v textové části změny. Celé správní území je zájmovým územím Ministerstva obrany z hlediska povolání vyjmenovaných druhů staveb.

Záznam o účinnosti	
označení správního orgánu, který změnu vydal:	Zastupitelstvo obce Kubova Huť
číslo usnesení:	ze dne:
datum nabytí účinnosti:	
oprávněná úřední osoba pořizovatele:	Ing. Marcela Šebelíková
zodpovědná osoba pořizovatele:	Ing. Robert Pročka, vedoucí odboru

VYPRACOVAL: Ateliér BOČEK sídlo: Na Rozmezí 209, Písek kancelář: Tylova 70, Písek tel. +420 777 823 408, e-mail: radek.bocek@email.cz www.atelierbocek.cz	VEDOUcí PROJEKTANT Ing.arch. Radek Boček	ZODPOVĚDNÝ PROJEKTANT Ing.arch. Radek Boček	
ÚSES Ing. Jiří Horatlík	OCHRANA PŘÍRODY A KONCEPCE KRAJINY RNDr. Vojtěch Vyhňálek, CSc.	ZPF Ing.arch. Radek Boček	
POŘIZOVATEL: Městský úřad Vimperk, odbor výstavby a územního plánování			ČÍSLO ZAKÁZKY: 07/2012
ÚZEMNÍ PLÁN KUBOVA HUŤ - ZMĚNA Č. 1 VÝKRES ŠIRŠÍCH VZTAHŮ			STUPEŇ: PRO VYDÁNÍ
			MĚŘÍTKO: 1:25 000 ČÍSLO VÝKRESU: 15.6.2022